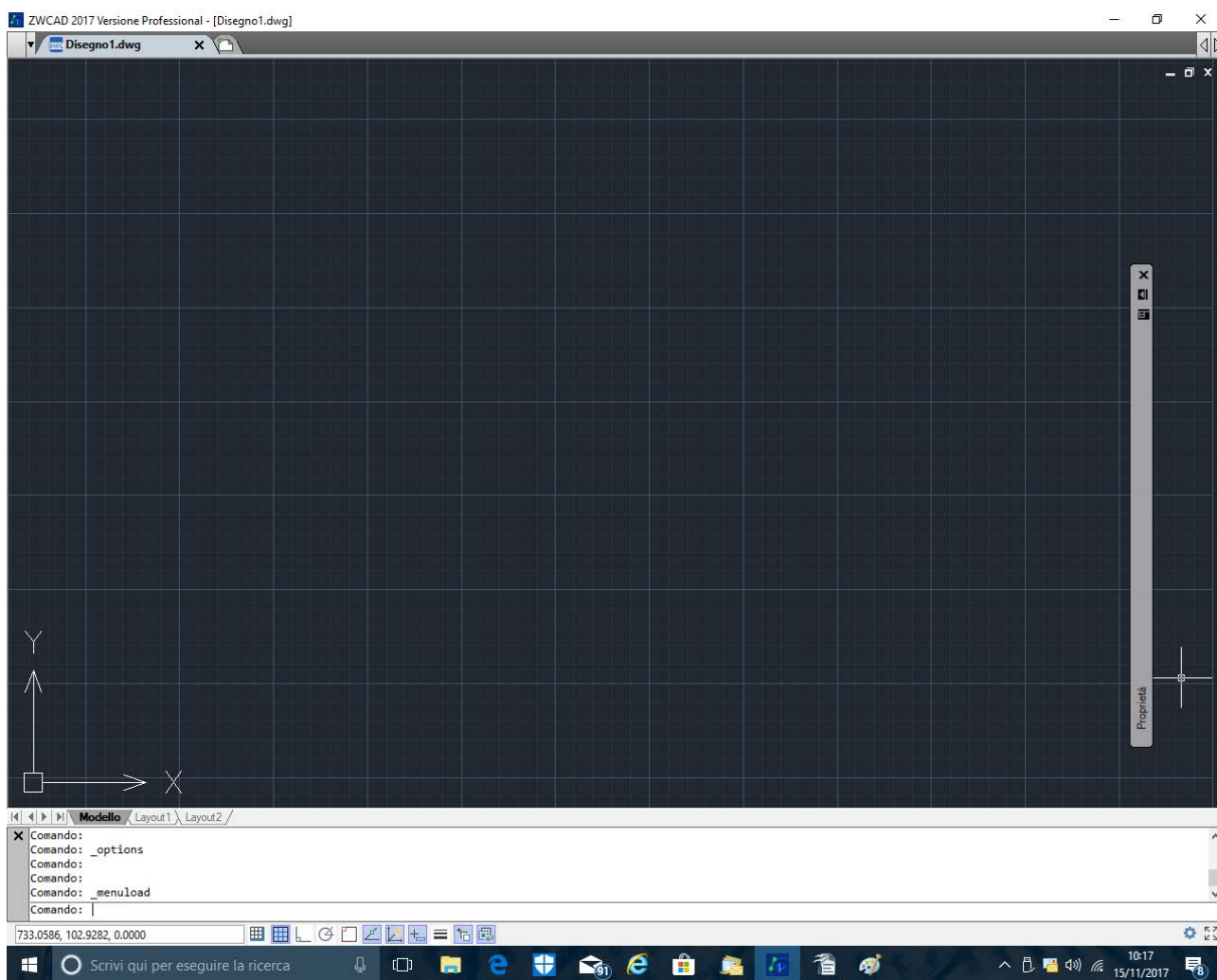


## RECUPERO TOOLBAR:

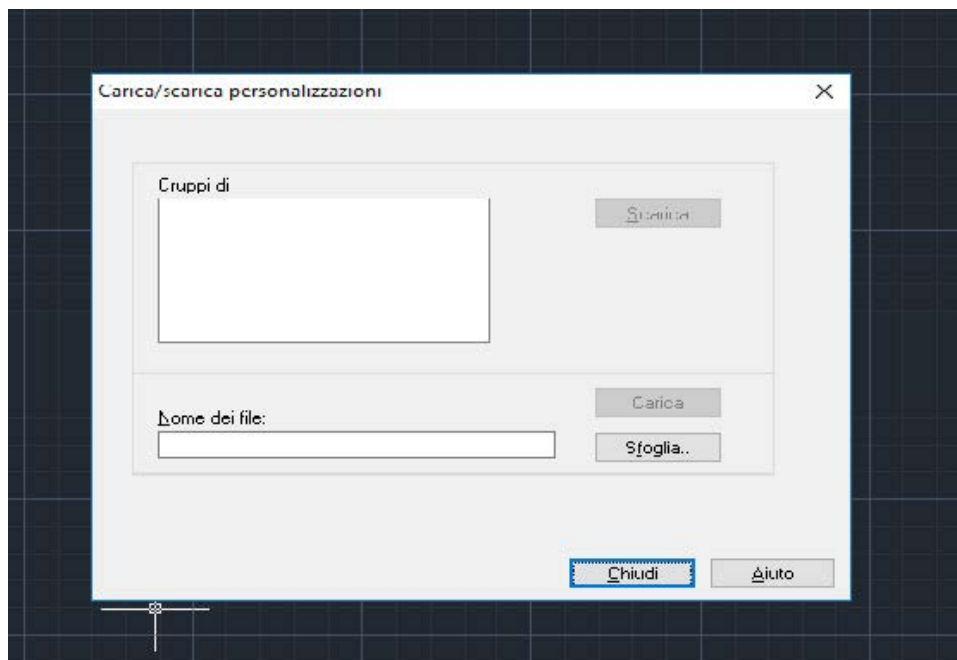
Capita a volte che inavvertitamente scompaiono le toolbar a causa dello scarico del file MNU.

Il programma si presenterà quindi così, senza toolbar:



Procedere come segue:

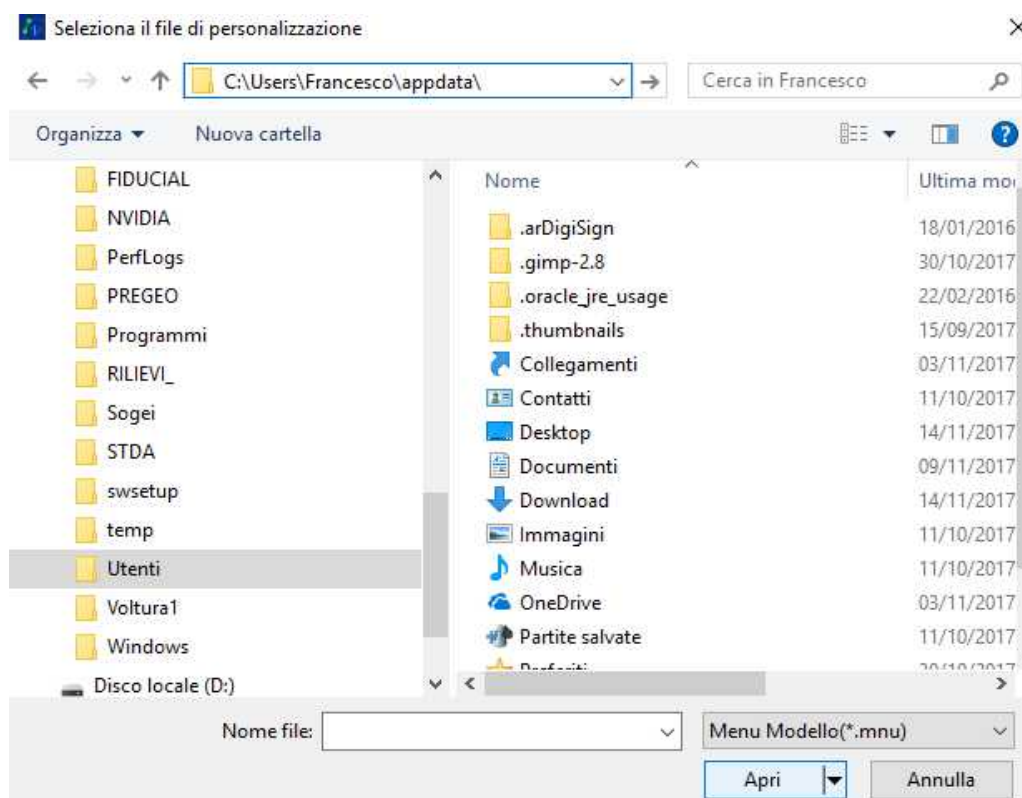
1. digitare nella linea di comando: `_MENULOAD` e premere INVIO
2. Si apre questo box:



3. premere sfoglia e cercare il seguente file nel percorso:

C:\Users\**NOMEUTENTE**\AppData\Roaming\ZWSoft\ZWCAD\2017\it-IT\Support\ZWCAD.MNU

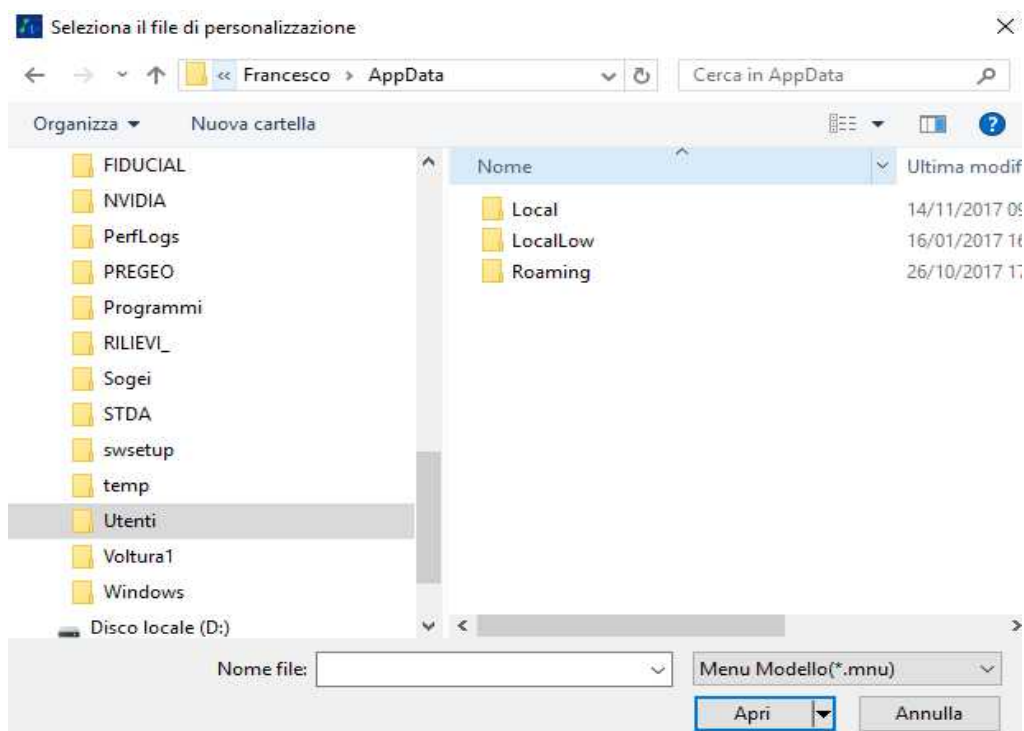
Attenzione che la cartella APPDATA è una cartella di file di sistema nascosta, pertanto si dovrà digitarla a tastiera nel box di ricerca che si apre come segue e premere a tastiera invio



ci troviamo ora nella cartella APPDATA

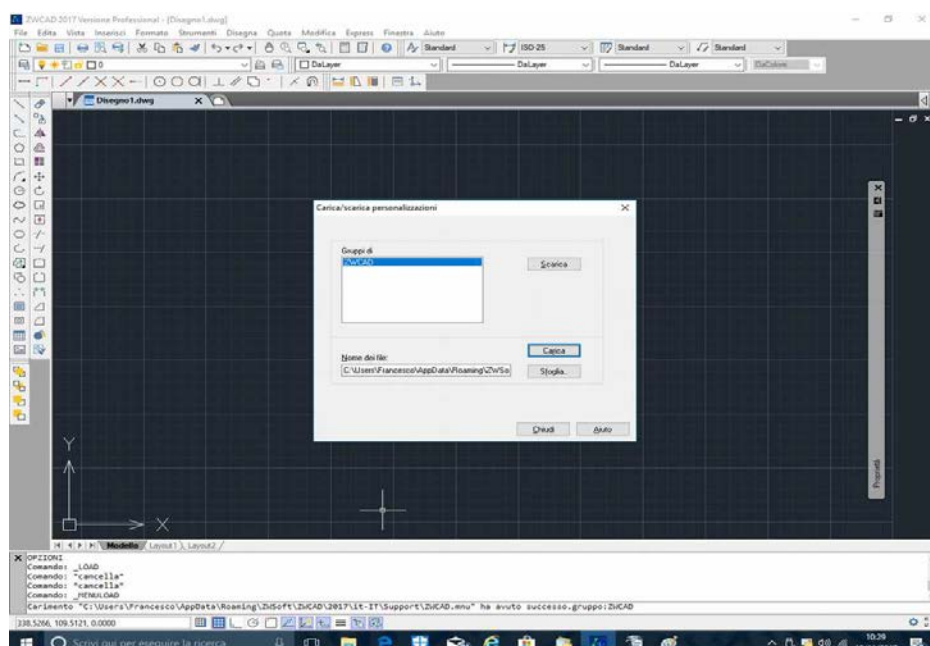
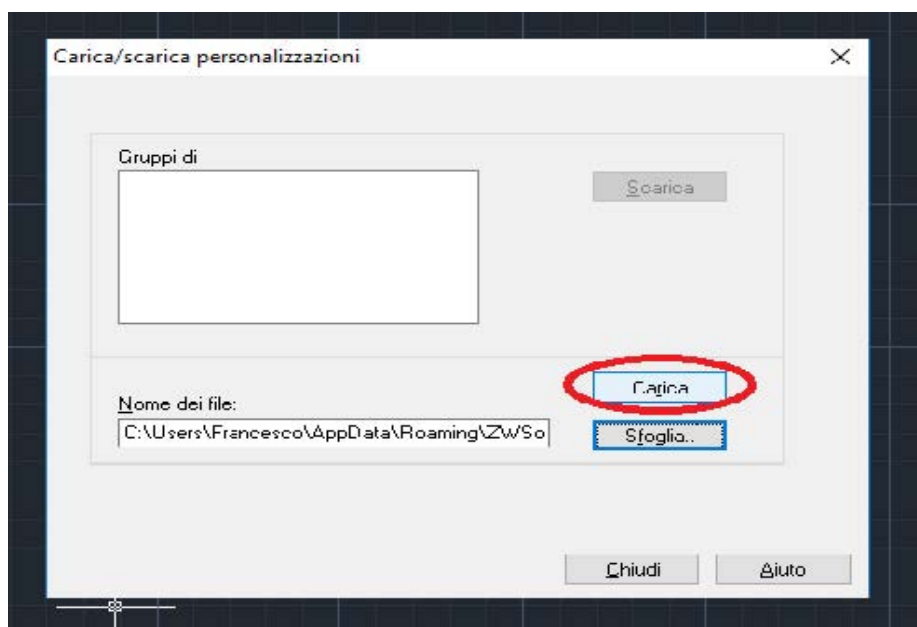
continuare a sfogliare il percorso come segue: \Roaming\ZWSoft\ZWCAD\2017\it-IT\Support\ZWCAD.MNU

selezionare quindi il file ZWCAD.MNU e premere APRI



#### 4. Premere ora CARICA

Le toolbar tornano ad essere visibili



Geom. Peruzzo F. - Wetech System – Assistenza Tecnica mail: [tecnico@wetechsystem.it](mailto:tecnico@wetechsystem.it)

by Sistemi Elettrici s.r.l.

P.I. 03767320280 [www.wetechsystem.it](http://www.wetechsystem.it) E-mail [zwcad@wetechsystem.it](mailto:zwcad@wetechsystem.it)

Via Pio la Torre n° 99 Camisano Vicentino (VI) Tel. 0424 35998 - 3938288467 - 393828466